



Nyhetsbrev

Om energistyrssystemet EnReduce® och möjligheterna att energieffektivisera.

Miljonprogrammet behöver ny styrstrategi!

I en artikel i tidningen Samhällsbyggaren efterlyser tre experter en ny styrstrategi för miljonprogrammets fastigheter. De konstaterar att de allra flesta byggnader är värmetröga och har en självreglerande förmåga att hålla rätt temperatur, och att de värmedynamiska egenskaperna kan utnyttjas för att minska energianvändningen och sänka effektopparna. De pekar också på fördelarna med system som EnReduce® vilket utnyttjar husdynamiken och tillför värme först vid verkligt behov.



Energisparprojekt med EnReduce® en riktigt bra affär!



Ulf Näslund

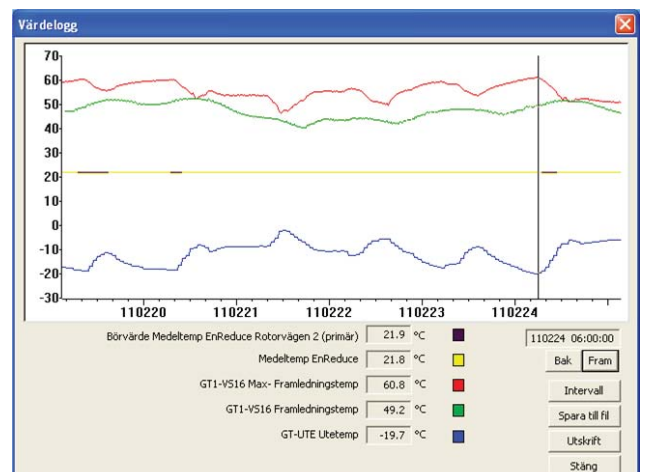
Ulf Näslund är chef för teknik och service inom region Uppsala hos Vasakronan som är Sveriges största fastighetsbolag. När Studentstaden i Uppsala inledde energisparprojekt med EnReduce® var Ulf Näslund teknisk chef på företaget och initiativtagare till energisparsatsningen. Ulf menar att traditionella system med utomhusgivare har en nackdel då de inte tar hänsyn till den faktiska innetemperaturen och därför tillåter en onödig värmeförsel och övertemperaturer inomhus.

- Satsningen på EnReduce® såg jag som en bra affär och de resultat som uppnått visar också att det blev så. Ett skäl till att jag ville prova EnReduce® var systemets förmåga att parera temperaturförändringar och utnyttja byggnaders förmåga till in- och utlagring av värme, och därmed kapa kostsamma toppar i värmeförseln.

Lunds Tekniska Högskola har utvärderat EnReduce®

Vid avdelningen för installationsteknik vid Lunds Tekniska Högskola genomfördes under 2011 en undersökning av ett flertal av de systemlösningar som finns på marknaden. Högskolan konstaterar att EnReduce® är unikt på marknaden genom att ha givare som med en exakthet på några hundra grader i kombination med EnReduce® programvara mycket effektivt kan utnyttja den värme som finns lagrad i en fastighet.

Fortsättning på nästa sida...



Jämnare effektuttag

Att en av de stora fördelarna med EnReduce® är ett jämnare effektuttag vet många sedan tidigare, men Lunds Tekniska Högskola ger också ett konkret exempel på detta (se illustration på föregående sida!).

Hos en bostadsrättsförening i Västerås har en jämförelse gjorts och som visar skillnaden i framledningstemperatur vid traditionell styrning och vid användning av EnReduce®. Den röda linjen visar framledningstemperatur med traditionell styrning och den gröna med EnReduce®. Skillnaden är markant och det jämnare effektuttaget med EnReduce® har stor betydelse för en reducering av fjärrvärmekostnaderna. Som en kommentar ska vi också säga att skillnaden mellan systemen på längre sikt sannolikt blivit betydligt större i takt med förändrade boendevanor där överskottsvärmen inte vädras ut.

Många nya order!

Under det senaste halvåret har vi fått ett antal nya order på energistyrssystemet EnReduce®. Den största enskilda ordern är från Studentstaden i Uppsala. Förutom Studentstaden har ett kommunalt bostadsbolag i västra Sverige, ett stort bostadsbolag i Göteborg, ett flertal bostadsrättsföreningar i Uppsala samt ett fackförbund med ett antal fastigheter i centrala Stockholm valt att satsa på energieffektivisering med EnReduce®.

EnReduce® i Studentstadens hela fastighetsbestånd

Studentstaden i Uppsala har beslutat att installera EnReduce® i samtliga fastigheter. Totalt rör det sig om åtta bostadsområden med ca 4 350 lägenheter och en sammanlagd yta på 200 000 kvm. Under 2009 inleddes ett energisparprojekt med EnReduce® i ett av Studentstadens områden. Projektet blev mycket lyckat, med en energibesparing på 19 % i en av fastigheterna, och har alltså lett fram till beslutet att satsa på EnReduce® i hela fastighetsbeståndet.

- Vi såg snabbt att det blev en betydligt jämnare styrning av värmetillförseln med EnReduce® och sammantaget en betydande energibesparing, säger Rigder Nylund som är förvaltningschef på Studentstaden.



Maud Roth, Rigder Nylund och Mikael Thanger

Fyll i vårt formulär på hemsidan så gör vi kostnadsfria besparingskalkyler för era fastigheter.

Läs mer om EnReduce® på www.enreduce.se



 *Enreduce Energy Control AB*

Huvudkontor
Bolandsgatan 9, 753 23 Uppsala
Tel 018 - 12 39 50, Fax 018 - 15 18 62
info@enreduce.se, www.enreduce.se

Regionkontor
Flöjelbergsgatan 6, 431 35 Mölndal
Tel 031 - 703 41 80, Mob 070 - 341 81 46
jb@enreduce.se