



Nyhetsbrev

Om energistyrssystemet EnReduce® och möjligheterna att energieffektivisera.

”En besparing på 10% är väldigt bra för bostadshus som bara är tio år gamla”

GrowSmarter är ett EU-projekt som Stockholms stad leder med Stockholms stads miljöförvaltning som projektkoordinator. Stockholms stad deltar med 12 smarta lösningar för bland annat minskad energianvändning i Årsta och Slakthusområdet. Energistyrningssystemet EnReduce® är en av dessa lösningar. Systemet har under ett par år testats i den privata bostadsrättsföreningen Årstakrönet och kommer även att installeras i två av Stockholms hems fastigheter, Valla torg i Årsta, samt i en byggnad inom Slakthusområdet som rymmer en stor eventlokal.

Projektet GrowSmarter startade 2015 och finansieras med 25 miljoner euro inom EU:s ramprogram för forskning och innovation, Horisont 2020. Åtta europeiska städer samarbetar med olika miljöteknikföretag för att testa och utveckla lösningar för hållbara och miljösmarta städer. Stockholm, Barcelona och Köln är demonstrationsstäder i projektet och städerna Cork, Graz, Porto, Valetta och Suceava följer och tar del av erfarenheterna.



Peter Andersson, affärsutvecklare Energitjänster på L&T FM.

*- Det är givetvis fantastiskt roligt att EnReduce® valts som en av de smarta lösningar som ska testas och utvärderas. Vi har ett nära samarbete med företaget L&T FM AB i det här projektet och det är intressant att se hur de genom att arbeta proaktivt och med en kontinuerlig energioptimering hjälper kunderna till betydande besparingar. Att de valt EnReduce® till några av byggnaderna i GrowSmarter är spännande och vi ser fram emot den slutliga utvärderingen av projektet, säger **Lars Lindström** på Enreduce Energy Control i Uppsala.*

Lassila & Tikanoja FM AB, eller L&T FM AB, ingår i en finsk koncern där koncernens verksamhet i Sverige sysselsätter cirka 1 000 medarbetare. Den är i Sverige indelad i L&T FM AB samt L&T Service AB. Bolaget L&T FM har utvecklats till en av Sveriges största aktörer inom teknisk fastighetsdrift. Företaget ansvarar för den tekniska förvaltningen av över 11 miljoner kvadratmeter åt kunderna som är större fastighetsägare till bland annat handels-, kontors-, logistik- och bostadsfastigheter.

”EnReduce® visar att smarta energislösningar inte behöver vara komplicerade”

L&T:s mål är att bedriva fastighetsdriften på det för kunden mest effektiva sättet vad gäller livslängd, energi och miljö. Att minska energiförbrukningen har hög prioritet och företagets kompetens inom energiområdet har stor betydelse för GrowSmarter. **Peter Andersson** är affärsutvecklare Energitjänster på L&T FM och representerar L&T i EU-projektet.

Fortsättning på nästa sida...

- I projektet testas vi olika tekniker och det är ett stort fokus på hur smarta lösningar kan reducera uppvärmnings- och elkostnaderna. Vi ser värmestyrning med EnReduce® som mycket intressant då systemet enkelt kan läggas ovanpå befintliga styrsystem i en fastighet. Systemet är ett bra exempel på att smarta energisparlösningar inte behöver vara komplicerade. Här handlar det om en enkel integration i befintliga fastighetssystem och det resultat som uppnåtts i ett par fastigheter i Årsta visar att värmestyrning med EnReduce® kan ge stora besparingar.

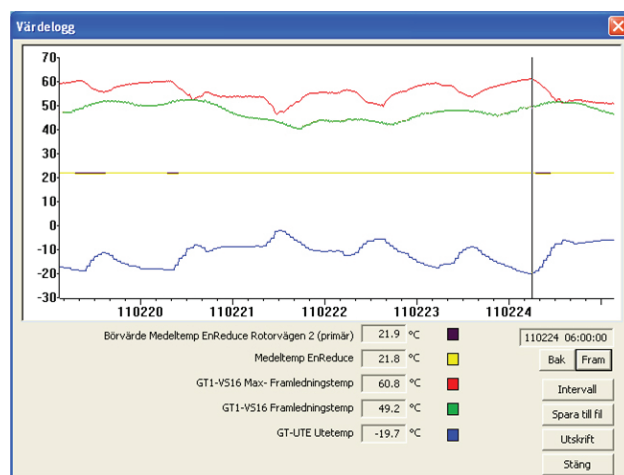
Bostadsrättsföreningen Årstakrönet har 56 lägenheter i två hus som är byggda åren 2006 - 2007. L&T använder begreppet "adaptiv styrning" för den lösning man skapat med EnReduce® i kombination med fastigheternas fastighetssystem.

- Med hjälp av givare som installerats i ett antal lägenheter och kopplats till styrning av värmesystemet med EnReduce® kan, inomhustemperaturen hållas på en jämn nivå samtidigt som föreningen gör energibesparingar. Fördelarna märks speciellt under höst och vår då system styrda av utomhustemperaturen annars kan tillföra för mycket värme. Föreningens hus är relativt nya och då brukar det vara ganska svårt att uppnå några större besparingar. Med EnReduce® har vi dock konstaterat en besparing på cirka 10% och det tycker jag är väldigt positivt, avslutar Peter Andersson.

Jämnare temperatur

Att en av de stora fördelarna med EnReduce® är ett jämnare effektuttag vet många sedan tidigare, men Lunds Tekniska Högskola ger också ett konkret exempel på detta.

I en fastighet i Västerås har en jämförelse gjorts som visar skillnaden i framledningstemperatur vid traditionell styrning och vid användning av EnReduce®. Den röda linjen visar framledningstemperatur med traditionell styrning och den gröna med EnReduce®. Skillnaden är markant och det jämnare effektuttaget med EnReduce® har stor betydelse för en reduktion av fjärrvärmekostnaderna. Som en kommentar ska vi också säga att skillnaden mellan systemen på längre sikt sannolikt blivit betydligt större i takt med förändrade boendevanor där överskottsvärmen inte vädras ut. Besparingen i detta projekt blev 18%.



■ medeltemperatur inomhus
■ gamla utegivarregulatorns framledningstemperatur

■ den temperatur EnReduce® kör fram
■ utetemperatur

Läs mer om EnReduce® på www.enreduce.se

